

## Hinweise zu Ablauf und Anmeldung

Der Exkursionstag auf dem Naturhof ist kostenfrei. Er beginnt ca. 8:30 Uhr und dauert sechs Stunden inklusive Mittagspause. Der Ablauf kann individuell mit dem Ansprechpartner des Naturhofes abgestimmt werden. Getränke und Mittagessen sind inklusive. An- und Abreise werden durch die Schule organisiert und finanziert. Eine Übernahme der Fahrtkosten erfolgt nicht. Die Themen von **Natur zum Anfassen** ergänzen den Unterricht.

### Teilnehmer:

- ▶ Projektangebot für Klassen 2 bis 6 sowie Förderschulklassen aus Sachsen, Sachsen-Anhalt, Brandenburg und Teilen Thüringens

### Anmeldung:

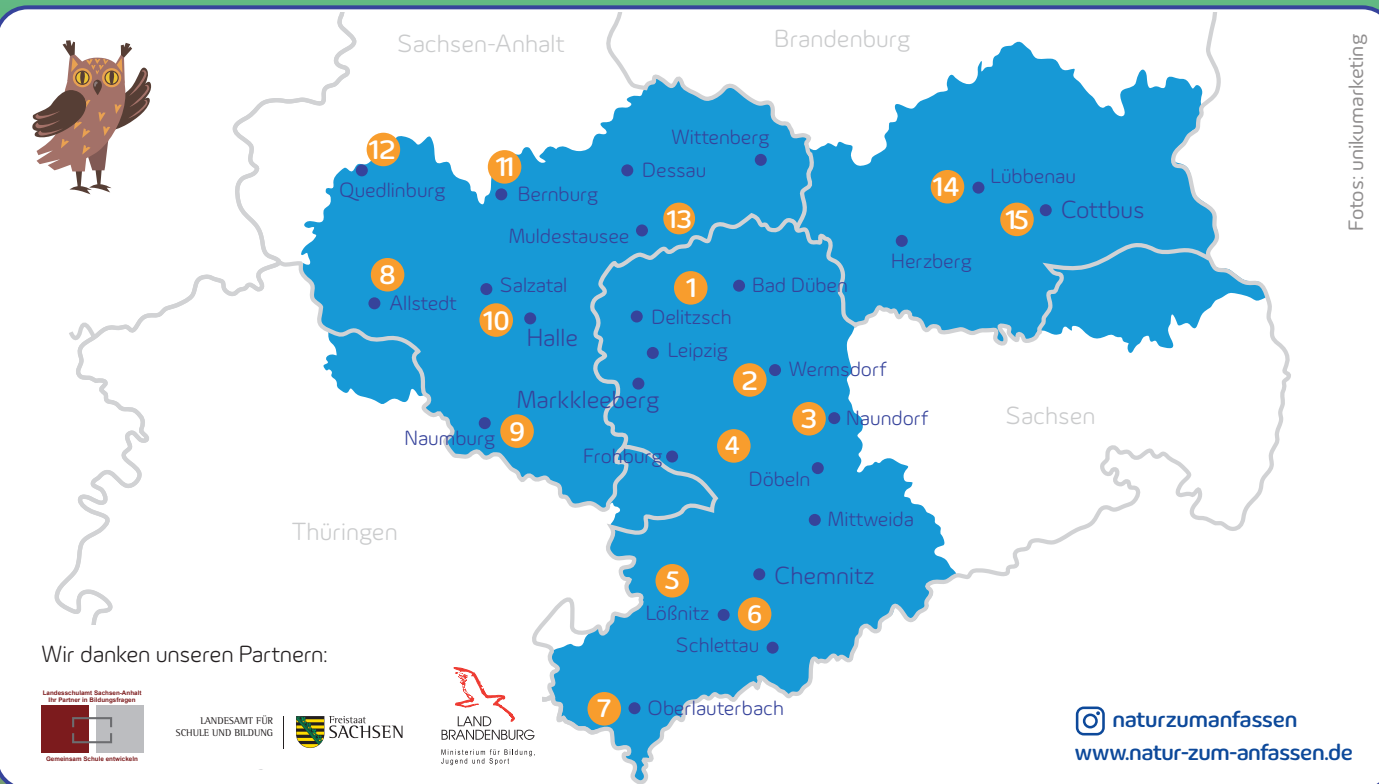
- ▶ [www.natur-zum-anfassen.de](http://www.natur-zum-anfassen.de)
- ▶ 2. Mai bis 24. Mai 2024

### Projektzeitraum:

- ▶ Sachsen: 19. August bis 13. September 2024
- ▶ Sachsen-Anhalt: 26. August bis 20. September 2024
- ▶ Brandenburg: 9. September bis 4. Oktober 2024

### Ansprechpartnerin bei Fragen zum Projekt:

Mandy Werner | unikumarketing  
Telefon: 0341 14969646  
E-Mail: [natur@unikumarketing.de](mailto:natur@unikumarketing.de)



2024

envia<sup>M</sup> MITGAS

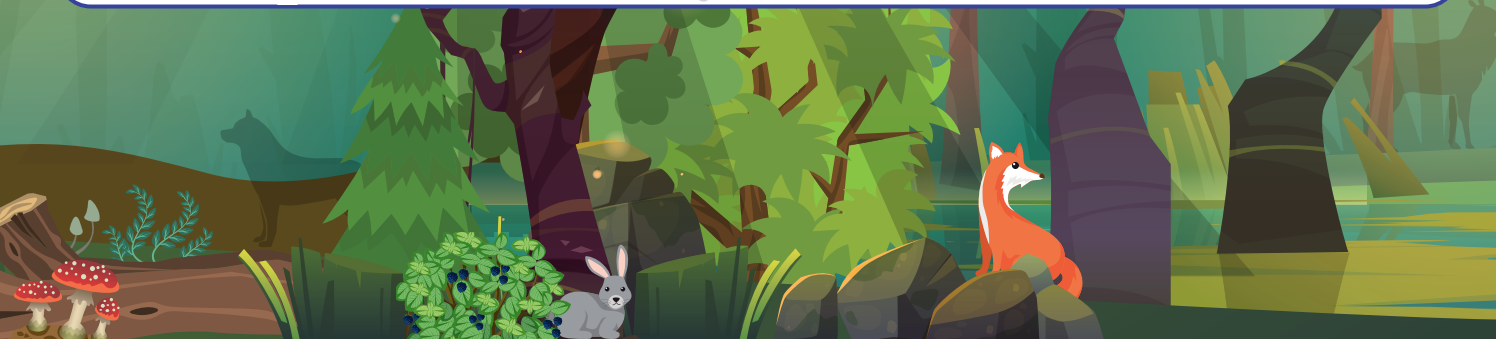
natur  
ZUM ANFASSEN



ENTDECKEN  
BEOBACHTEN  
STAUNEN  
VERSTEHEN  
SCHÜTZEN

Wilder Wald – wo sich Fuchs und Hase  
„Gute Nacht“ sagen

enviaM und MITGAS laden zur 15. Auflage von „Natur zum Anfassen“ ein. Das kostenfreie Umweltbildungsangebot findet an außerschulischen Lernorten statt. Unter der Schirmherrschaft des Sächsischen Staatsministers für Umwelt und Landwirtschaft, Wolfram Günther, können Kinder einen spannenden Tag auf einem Naturhof erleben.



## Ziele

Eine Schulkursion auf einen Naturhof: Ganz nah und praktisch erleben Schulkinder der Klassen 2 bis 6 sowie Förderschulklassen Wissenswertes zu den Bereichen Umwelt, Ressourcennutzung und Sozialkompetenz. Im Vordergrund steht das gemeinsame Naturerlebnis. Der Themenschwerpunkt im Jahr 2024 lautet „Wilder Wald – wo sich Fuchs und Hase ‚Gute Nacht‘ sagen“. Durch Wissensvermittlung und praktische Erfahrungen vor Ort werden Entdeckergeist, Neugier sowie das Grundverständnis der Kinder für den Natur- und Umweltschutz gefördert.

## Naturkundliche Bildung\*

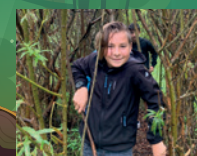
### Die Schüler

- lernen Tiere des Jahres kennen: z.B. Igel & Kreuzotter
- begreifen das Ökosystem Wald als Lebensgemeinschaft
- nehmen den Wald mit allen Sinnen wahr
- entdecken die fünf Stockwerke des Waldes
- erkennen die Unterschiede zwischen Laub- und Nadelbaum
- begreifen den Waldboden als Lebensraum
- erfahren, welche Wildtiere im Wald leben
- gehen auf Spurensuche
- verstehen die Bedeutung der Nahrungskette
- gestalten mit Naturmaterialien

\*Variation je Naturhof möglich

## Unsere Partner in Sachsen

- 1 Förderverein Schullandheim Reibitz e.V.**  
(Landkreis Nordsachsen)  
Am Schullandheim 1 in 04509 Reibitz  
[www.schullandheim-reibitz.de](http://www.schullandheim-reibitz.de)
- 2 Reit- und Kinderbauernhof Krasselt**  
(Landkreis Nordsachsen)  
Eiskellerweg 7 in 04779 Wermsdorf / OT Luppä  
[www.reiterhof-krasselt.de](http://www.reiterhof-krasselt.de)
- 3 Grüne Welle Umweltverein e.V.**  
(Landkreis Nordsachsen)  
Straße der Einheit 18 in 04769 Naundorf  
[www.gruene-welle.org](http://www.gruene-welle.org)
- 4 NEU: Naturförderungsvereinigung „Naturschutzstation Weiditz“ e.V.**  
(Landkreis Mittelsachsen)  
Am Stau 1 in 09306 Königsfeld  
[www.natur-weiditz.de](http://www.natur-weiditz.de)
- 5 NEU: Kreisnaturschutzstation Gräfenmühle und Außenstelle: Limbach-Oberfohna**  
(Landkreis Zwickau)  
Pestalozzistraße 21 A in 08459 Neukirchen/Pleiße  
[www.graefenmuehle.de](http://www.graefenmuehle.de)
- 6 Naturherberge Affalter**  
(Erzgebirgskreis)  
Weg zur Jugendherberge 4 in 08294 Löbnitz / OT Affalter  
[www.naturherberge.de](http://www.naturherberge.de)
- 7 Natur- und Umweltzentrum Vogtland e.V.**  
(Vogtlandkreis)  
Treuener Straße 2 in 08239 Oberlauterbach  
[www.nuz-vogtland.de](http://www.nuz-vogtland.de)



## Unsere Partner in Sachsen-Anhalt

- 8 Jugend- und Schulbauernhof Othäl**  
(Landkreis Mansfeld Südharz)  
Hof 1-3 in 06542 Allstedt / OT Othäl  
[www.schulbauernhof-othael.de](http://www.schulbauernhof-othael.de)
- 9 Natur- und Umweltschule Wethau**  
(Burgenlandkreis)  
Hirtengraben 1 in 06618 Wethau  
[www.naumburger-umweltschule.de](http://www.naumburger-umweltschule.de)
- 10 Naturwerkstatt Schochwitz**  
(Saalekreis)  
Natur schafft Wissen gGmbH  
Schlossplatz 2 in 06198 Salzdahlau  
[www.nsw-ggmbh.de](http://www.nsw-ggmbh.de)
- 11 Ökostation Neugattersleben**  
(Salzlandkreis)  
Förderstedter Straße 4 in 06429 Nienburg / OT Neugattersleben  
[www.oekostation-neugattersleben.de](http://www.oekostation-neugattersleben.de)
- 12 NEU: Ökogarten Quedlinburg**  
(Landkreis Harz)  
Wipertstraße 5 in 06484 Quedlinburg  
[www.oekogarten-quedlinburg.de](http://www.oekogarten-quedlinburg.de)
- 13 Informationszentrum Haus am See**  
(Landkreis Anhalt-Bitterfeld)  
Am Muldestausee 2 in 06774 Muldestausee / OT Schlaitz  
[www.informationszentrum-hausamsee-schlaitz.de](http://www.informationszentrum-hausamsee-schlaitz.de)

## Unsere Partner in Brandenburg

- 14 Freilichtmuseum Höllberghof**  
(Landkreis Dahme-Spreewald)  
Heideweg 3 in 15926 Heideblick / OT Langengrassau  
[www.hoellberghof.de](http://www.hoellberghof.de)
- 15 Naturschutzverein Großgemeinde Kolkwitz e.V. / Altes Forsthaus**  
(Landkreis Spree-Neiße)  
Koschendorfer Straße 35 in 03099 Kolkwitz  
[www.nabu-kolkwitz.de](http://www.nabu-kolkwitz.de)

