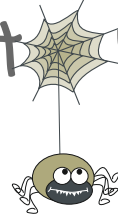


WILDES MULDENTAL Entdeckertour



Interessantes...

...Einheimisches...

...Schützenswertes

Unsere Angebote sind für

Projekttag, Wandertage oder als
Unterrichtsergänzung geeignet.

Ideal auch für **Ferienangebote im Hort**
und als **Beschäftigungsergänzung für Kindergärten.**

**Die Themen werden dem Unterricht und
den Altersgruppen angepasst.**

Projekte auch in Ihrer Einrichtung?

Sie haben geeignete Räumlichkeiten oder das passende Gelände,
wir kommen mit unseren Projekten und allen Arbeitsmitteln
gern auch zu Ihnen

(zuzüglich Aufwandspauschale ab 40,00 €).

Rufen Sie uns einfach an!

Tel: 03737/40284

Inhaltsverzeichnis:

Entdeckertour



1. Wald- und Erlebnispfad - Kennenlern Angebot
2. Kleine Entdeckertour
3. Natur Entdeckertag
4. Leben im Boden
5. Leben im Wald
6. Lebensraum Wiese-Artenreiches Grünland
7. Kräuter als Lebensraum
8. Entdeckertour mit allen Sinnen
9. Die Welt der Insekten
10. Natur im Winterschlaf?
11. Leben im und am Wasser
12. Thema Luft
13. Vögel unserer Heimat

Artenschutz

14. WWF Koffer Biologische Vielfalt in Gefahr
15. Der Rotmilan
16. Neuntöter und Heckenbrüter
17. Ein Tag mit Apfel und Co...
18. Rund um die "Tolle Knolle"
19. Vom Korn zum Brot!
20. Futter Dich "fit"!

Aus der
Naturküche...

21. Wir stellen ihnen was zusammen,
ein Angebot für Erwachsene

**Kreativ
und Aktiv!**

22. Malen mit Erde
23. Aus alt mach neu - Papierschöpfen
24. Pure "Woll-Lust" - Filzen
25. Basteln auch bei Ihnen
26. Feiert ein Fest
27. Spiel und Spaß
28. Übernachtung, Lagerfeuer...
29. Preisliste-Küche
30. Kindergeburtstag
31. Ferien

Entdeckertour



1. Wald- und Erlebnispfad Kennenlern Angebot

Zahlreiche Tier- und Pflanzenarten sind vom Aussterben bedroht oder bereits Ausgestorben.

Wir möchten auf neu gestalteten Informationstafeln Wissenswertes über Artenschutz, Projekte und Maßnahmen zeigen.

Auf einen geführten Rundgang zwischen Wildbienenhotel, Bauerngarten, Froschparadies, durch den Wald und um die Stauseen herum findet sich für jeden Naturforscher etwas zu entdecken.

Dem Alter der Teilnehmer entsprechend sind Wissenstests oder Aufgaben zu lösen.

Unkostenbeitrag: 7,00 € pro Person und für 3 Stunden

Ein selbstgebasteltes Souvenir aus Naturmaterialien kann jeder Teilnehmer als Erinnerung an erlebnisreiche Stunden mit nach Hause nehmen.

2. Kleine Entdeckertour

Auf einen geführten Rundgang entlang des Wald- und Erlebnispfades erfährt man interessante Dinge über Natur und Umwelt.

Bei dieser Tour lernt man auch zu springen wie ein Reh, zu telefonieren ohne Telefon und wie ein Weidentipi gebaut wird.

Unkostenbeitrag: Grundpreis bis 10 Person und für 2 Stunden 60,00 €
jede weitere Person 6,00 € (max. 20 Personen)

Entdeckertag

3. Natur Entdeckertag

Wer kennt schon alles was im Wald wächst
oder am Wegesrand fliegt und krabbelt?
Und was für eine Artenvielfalt verbirgt sich unter der
Wasseroberfläche?

Die Teilnehmer durchlaufen einen Stationsbetrieb mit:

- z.B. Tümpeltour,
- Themenwaldrundgang z.B. Wolf, Biber, Frösche und Kröten, Zauneidechse...
- führen Experimente durch
- bestaunen verschiedene Präparate
- und können eine kleine Bastellei mit nach Hause nehmen.

**Jedem Alter angepasst, für größere Gruppen,
Wandertage und Jugendherbergsausflüge geeignet.**

Unkostenbeitrag: 7,00 € pro Person und bis zu 3 Stunden





4. Leben im Boden

Boden sieht überall anders aus. Auf einen Rundgang entlang des Erlebnispfades sammeln wir verschiedene Bodenproben, untersuchen Struktur, Leben im Boden und machen Experimente:

- ! Was ist Boden und wie entsteht er?
- ! Düngemittel und Boden
- ! Bodenbestandteile, Farbe, Geruch...
- ! Arbeiten mit dem Mikroskop
- ! Forschungsergebnisse werden in einem Arbeitsblatt festgehalten

Ziel: Die im Unterricht erworbenen Kenntnisse vervollständigen, Aufmerksamkeit für die kleinen Tiere im und am Boden wecken und natürlich Spaß an verschiedenen Experimenten haben.

Unkostenbeitrag: 6,00 € pro Person / 2,5 Std.

Wann: jährlich von April bis Oktober

Entdeckertur



5. Leben im Wald

Was hat der Wald für eine Bedeutung, wie wichtig ist er für den Naturhaushalt? Auf den Wald- und Erlebnisspfad erkunden wir zu allen Jahreszeiten:

- ! Artenvielfalt im Wald erleben, Informationen zu besonders geschützten Arten
z.B. Eremit, Wolf, Fledermäuse
- ! Bestimmen einzelner Baumarten (Blätter, Rinde, Früchte)
- ! Funktionen des Waldes, Klima, Wasserhaushalt..
- ! Erleben des Waldes mit allen Sinnen
- ! Kleine sportliche Herausforderungen
- ! Arbeiten mit Arbeitsblättern und Bestimmungsbüchern
- ! Untersuchen der Laubstreu

Ziel: im Unterricht erworbene Kenntnisse vervollständigen
Interesse und Aufmerksamkeit für den Wald wecken
Wechselbeziehungen zwischen Tier- und Pflanzenwelt erkennen

Unkostenbeitrag: 7,00 € pro Person / 3 Std.

Eine kleine Basterei kann jeder Teilnehmer mit nach Hause nehmen.

Wir können statt der Basterei auch den Bau von:
Futterhaus zuzüglich 7,50 € (Projektpreis)
Nistkastenbau zuzüglich 9,00 € (Projektpreis) anbieten.

Wann: ganzjährig



Unser Angebot in ihrer Einrichtung / Schule:

(zuzüglich Aufwandspauschale)

- für bis zu 2 Schulklassen, ca 3 Stunden
(mit Nistkastenbau wird mehr Zeit benötigt)
- 3 Räume, evtl. Werkraum

Stationsbetrieb mit:

- ! Laubstreu, Walderde, Becherluppen....haben wir alles dabei,
- ! Bestimmungsübung Bäume, Sträucher
(mit echten Pflanzen oder auch als Präsentation, je nach Jahreszeit),
- ! Informationen zu bestimmten Tierarten auch an Hand von Präparaten,
- ! kleine Basterei zum Thema

Arbeitsblatt gerne auch nach ihren Wünschen
z.B. Nahrungskette, Tier im Winter, Igel im Herbst...



6. Lebensraum Wiese-Artenreiches Grünland

Vielfältigen Lebensraum bieten die unterschiedlichsten Wiesenarten. Entlang unseres Erlebnispfades erkunden wir trockene, feuchte sowie sonnige oder schattige Bereiche. Aus verschiedenen Blickwinkeln im Stehen, Sitzen, Liegen und auch ganz nah mit der Lupe!

- ! Pflanzen der Wiese auf den unterschiedlichen Standorten
- ! Mit Fangnetzen , Lupen, Insektenboxen - Was für Lebewesen sind zu finden
- ! Die Artenvielfalt der Wiese näher kennen lernen
- ! Unterschied Wiese und grüner Rasen
- ! Arbeiten mit Arbeitsblätter und Bestimmungsbüchern
- ! Mitmach - Infoteil

Ziel: im Unterricht erworbene Kenntnisse vervollständigen
Blick für Kleinigkeiten und Besonderheiten in der Natur schärfen

Unkostenbeitrag: 6,00 € pro Person / 2,5 Std.
8,00 € pro Person / ca 3 Std
(mit Dosenhotel oder Duftsocke, Projektpreis)

Wann: Juni bis September

Unser Angebot in ihrer Einrichtung / Schule:

(zuzüglich Aufwandspauschale)

- für bis zu 2 Schulklassen, ca 2,5-3 Stunden
- 2-3 Räume werden benötigt (gerne auch einen mit Beamer)

Stationsbetrieb mit:

- ! Theorieteil mit Präsentation,
Schwerpunkt Wildbienen und Insekten der Wiese, Bestimmungsübung einheimischer Pflanzen (Wir haben echte Pflanzen dabei)
- ! Bei entsprechenden Wetter und geeigneten Gelände führen wir einen Rundgang mit Fangnetzen und Insektenboxen durch.

Wir können auch Kräuter und Wildkräuter mit einbeziehen und statt Wildbienenhotel eine Duftsocke basteln.



7. Kräuter als Lebensraum

Kräuter sind für viele Schmetterlinge und andere Nutzinsekten Nahrungsquelle und Lebensraum. Entlang des Erlebnispfades lernen wir Wildkräuter, Gartenkräuter und die verschiedenen Insekten kennen.

- ! Kräuter und Wildkräuter, Informationen zu seltenen Pflanzen z.B. Kornrade
- ! Kennenlernen wichtiger Futterpflanzen z.B. Brennessel, Heidenelke
- ! Bestimmen vor Ort - Rundgang Kräutergarten, Wiese
- ! Nützlinge im Garten, Schmetterlinge
- ! Arbeiten mit Arbeitsblätter und Bestimmungsbüchern
- ! Verwendung für Tee, Verkostung
- ! Basteln einer Duftsocke oder Herstellen von Kräuteressig

Ziel: im Unterricht erworbene Kenntnisse vervollständigen,
Erkennen der Abhängigkeiten von Pflanzen und Tieren
Kräuter in ihrer Vielzahl vorstellen und kennen lernen

Unkostenbeitrag: 7,00 € pro Person / 2,0 Std.

Wann: Juni bis September (bis zum ersten Frost)
außerhalb dieser Zeit ist nur ein gekürztes Programm möglich

Unser Angebot in ihrer Einrichtung / Schule:

(zuzüglich Aufwandspauschale)

- für bis zu 2 Schulklassen, ca 2 - 3 Stunden
- 2-3 Räume werden benötigt (gerne auch einen mit Beamer)
oder auch der Platz im Schulgarten, Schulhof bei passendem Wetter

Stationsbetrieb mit:

- ! Kräuter und Wildkräuter Kennenlernen, Bestimmungsübung mit echten Pflanzen,
- ! Nützlinge im Garten, Schmetterlinge - Präsentation und Präparate,
- ! Tee, Sirup...
- ! Duftsocke basteln

Tipp: Sie organisieren Brot und Butter,
wir haben die Kräuter mit und es gibt noch einen Snack.



8. Entdeckertour mit allen Sinnen

Sehen, Hören, Riechen, Fühlen - Natur ganz nah kennenlernen.

Mit offenen Augen und Ohren bewusst wahrnehmen was wächst, fliegt, zwitschert, klopft oder raschelt.

- ! Rundgang durch Wald und Wiese
- ! Fühlen auf den Sinnespfad
- ! Vogelstimmen in der Flüsterhütte
- ! Schmecken von Kräutertee oder Wildfruchtarmelade
- ! kleines Arbeitsblatt

Ziel: die Schönheit und Vielfalt der Natur entdecken, den Wunsch wecken dieses zu erhalten

Unkostenbeitrag: 7,00 € pro Person / 2,0 Std.

Eine kleine Bastellei kann jeder Teilnehmer mit nach Hause nehmen.

Wann: ganzjährig möglich



9. Die Welt der Insekten

Insekten sind die artenreichste Tierklasse in unserer Welt und die Wichtigste im Ökosystem. In den letzten Jahrzehnten gehen Arten und Bestand erschreckend zurück. Wir entdecken und untersuchen diese faszinierenden Verwandlungskünstler.

- ! Vorstellen, Präsentation verschiedener Arten
z.B. Wildbienen, Wespen, Hornissen und Schmetterlinge
- ! Bestimmen vor Ort - Unterwegs mit Fangnetzen und Insektenboxen
- ! Bedeutung für Natur und Umwelt
- ! Erhaltung von Lebensraum, Nisthilfen
- ! Was kann ich tun?

Ziel: Kenntnisse vermitteln über die verschiedenen Arten,
ihre Besonderheiten und ihre Lebensweise,
Notwendigkeit des Schutzes vermitteln

Unkostenbeitrag: 6,00 € pro Person / 2,0 Std.
8,00 € pro Person mit Dosenhotel (Projektpreis) + 0,5 Std

Wann: ab April bis zum Herbst

Unser Angebot in ihrer Einrichtung / Schule:

(zuzüglich Aufwandspauschale)

Voraussetzung, ein naturnaher Raum, ungemähte Wiese in unmittelbarer Nähe

- für bis zu 2 Schulklassen, ca 2,5 - 3 Stunden
- 2 Räume werden benötigt (gerne auch einen mit Beamer)

Stationsbetrieb mit:

!Theorieteil mit Präsentation, Nester, Präparate

Schwerpunkt Wildbienen und Insekten der Wiese

!Exkursion mit Fangnetzen und Insektenboxen

!Schlechtwettervariante:

statt Exkursion: Kennenlernen von Wiesenpflanzen, Bestimmungsübungen

Entdeckertur



10. Natur im Winterschlaf?

Was machen die Pflanzen im Winter? Welche Tiere schlafen?
Wer zieht in den Süden? Wir erkunden entlang des Wald- und
Erlebnispfades was es alles im Winter zu sehen gibt.

- ! Spuren im Schnee (Präsentation, Präparate)
- ! Vögel am Futterhaus, Winterfütterung
- ! Tiere im Winterschlaf und deren Lebensräume
- ! Informationen zu einheimischen Tieren im Winter z.B. Igel, Wildschwein, Reh
- ! Vegetation, Pflegearbeiten
- ! dem Alter entsprechendes Arbeitsblatt

Ziel: Kenntnisse vermitteln über die Besonderheiten der Natur im
Winter, Richtiges Verhalten im Wald, Gefahren erkennen

Unkostenbeitrag: 6,00 € pro Person / 2,0 Std.

Wann: Dezember bis Februar

möglich auch mit Basteln einer Futterglocke zuzüglich 4,00 € (Projektpreis)	+1 Stunde
möglich auch mit Bauen eines Futterhauses zuzüglich 7,50 € (Projektpreis)	+1 Stunde

Entdeckertour



11. Leben im und am Wasser

Unsere Erde ist ca. 72% mit Wasser bedeckt.

Entlang des Erlebnispfades, mit Tümpeln, Bach und Stauseen, lernen wir die unterschiedlichsten Lebensräume im und am Wasser kennen.

- ! Tümpeltour mit Arbeitsblatt und Bestimmungsbüchern
- ! Arbeit mit Keschern, Lupen, Mikroskop
- ! Pflanzen, Tiere, Wasservögel
- ! Informationen zu besonders geschützten Arten z.B. Kröten, Frösche, Molche
- ! kleine Experimente dem Alter entsprechend
- ! Untersuchen der Wasserproben

Ziel: im Unterricht erworbene Kenntnisse vertiefen, Interesse für das Leben im und am Wasser wecken.

auf die Problematik der Gewässerverschmutzung hinweisen.

Wasser als Grundstein des Lebens und wichtiges Nahrungsmittel verdeutlichen.

Unkostenbeitrag: 7,00 € pro Person / 3 Std.

Eine kleine Bastelei kann jeder Teilnehmer mit nach Hause nehmen.

Wann: von April bis Oktober

Unser Angebot in ihrer Einrichtung / Schule:

- für bis zu 2 Schulklassen, ca 3 Stunden
- 2 Räume werden benötigt und **ein Gewässer in ihrer unmittelbaren Nähe** (Alternativ einen 3. Raum)
- Bei passendem Wetter, geeigneten Platz können wir das Projekt komplett am Gewässer durchführen.

Stationsbetrieb:

- ! Tümpeln mit Kescher, Mikroskop, Arbeitsblatt, Alternativ: Präsentation Wassertiere und Pflanzen,
- ! Untersuchen von Wasserproben und Experimente,
- ! kleine Bastelei zum Thema

Entdeckertour



12. Alles dreht sich um die Luft

Was ist Luft? Man kann sie nicht sehen und auch nicht anfassen. Wir machen mit verschiedenen Experimenten die Luft erlebbar. In kleinen Gruppen wird geschnippelt, gematscht und ausprobiert wo Luft drin ist und was sie bewirken kann. Auch Seifenblasen dürfen da nicht fehlen.

Ziel: Erkenntnisse gewinnen, ohne Luft gibt es kein Leben, sie umgibt uns überall.

Unkostenbeitrag: 6,50 € pro Person / 2 Std.

Eine kleine Bastelei kann jeder Teilnehmer mit nach Hause nehmen.

Wann: ganzjährig

Unser Angebot in ihrer Einrichtung / Schule:

- pro Klasse 2 Std
- je nach Wetter 1-2 Klassenzimmer, Schulhof

Stationsbetrieb mit: Gemeinsame Einarbeitung in das Thema Luft, Gruppenarbeit und Experimente im Wechsel, Matschen, Pusten, Ausprobieren...

...wo ist Luft drin...Arbeitsblatt, Kleine Bastelei zum Thema

- Schulhofspiele, Seifenblasen riesengroß und ganz klein, was kann Luft alles bewirken



13. Vögel unserer Heimat

Unsere Vogelwelt ist sehr vielfältig, bunt und interessant in ihrer Lebensweise. Einige heimische Arten kann man entlang des Wald- und Erlebnispfades kennenlernen.

- ! Merkmale, Verhalten, Lebensweise
- ! Vogelstimmen
- ! Zugvögel, Standvögel
- ! Informationen zu besonders geschützten Arten z.B. Schleiereule
- ! Erhaltung und Schaffen von Lebensräumen
- ! Nistkästen und Pflege
- ! Gebäudebewohnende Tierarten

Ziel: im Unterricht erworbene Kenntnisse vertiefen

Interesse für die Ornithologie und die vielen verschiedenen Vogelarten wecken, Vögel als Bestandteil der Nahrungskette und als wichtiger Schädlingsbekämpfer

Unkostenbeitrag: 6,00 € pro Person / 2 Std.

möglich auch mit Basteln
einer Futterglocke (in den Wintermonaten)
zuzüglich 4,00 € (Projektpreis) +1 Stunde

möglich auch mit Bauen
eines Futterhauses
zuzüglich 7,50 € (Projektpreis) +1 Stunde

möglich auch mit Bauen
eines Nistkastens
zuzüglich 9,00 € (Projektpreis) +1 Stunde

Wann: ganzjährig

Entdeckertur Artenschutz



14. Der WWF Koffer

Biologische Vielfalt in Gefahr

In den letzten 50 Jahren hat sich der Zustand von schätzungsweise 60 % der weltweiten Ökosysteme verschlechtert.

Es verschwinden Jahr für Jahr mehrere Tausend Tier- und Pflanzenarten für immer von der Erde. Und etwa ein Drittel aller Arten gilt weltweit als gefährdet.

Der **WWF Koffer** bietet vielerlei Möglichkeiten diese Probleme aufzuarbeiten und dem Unterricht anzupassen:

- ! Wolf und die Tiere des Waldes (Präparate, Infos, Quiz)
- ! Artenschutz, illegaler Tierhandel - Präsentation zum Thema,
- ! Asservate des **WWF Koffers** - Diskussion, Anschauen, Anfassen
- ! Kraut oder Unkraut, Kennenlernen einheimischer Kräuter, Heilkraft der Natur, Bedeutung der FairWild-zertifizierten Produkte
- ! Rundgang durch die Natur - kann auch mit Informationen passend zu ihrem Unterricht gestaltet werden, (z.B. Pflanzen und Bäume, Leben in der Laubstreu oder Bedeutung des Waldes...)

Ziel: Die Vielfalt der Natur kennenlernen, Auswirkungen des menschlichen Handelns begreifen, den unglaublichen Artenverlust darstellen und eigene Verhaltensweisen überdenken. Nicht mit erhobenen Zeigefinger, Neugier wecken und spielerischen Kennenlernen.

Unkostenbeitrag: 6,50 € pro Person / 3 Std.

Wann: ganzjährig

Unser Angebot in ihrer Einrichtung / Schule:

(zuzüglich Aufwandspauschale)

- für bis zu 2 Schulklassen, ca 2,5-3 Stunden
- 2-3 Räume werden benötigt (gerne auch einen mit Beamer)

Stationsbetrieb mit:

- !Wolf, Tiere des Waldes - Präparate, Info, Quiz,
- !Kraut oder Unkraut, Kennenlernen einheimischer Kräuter, Heilkraft der Natur, Bedeutung der FairWild-zertifizierten Produkte,
- !Artenschutz und Asservate des **WWF Koffers**, Quiz, Information und Diskussion

Entdeckertour Artenschutz



15. Der Rotmilan

60% des weltweiten Bestandes leben in Deutschland.

In den letzten 20 Jahren ist der Bestand drastisch zurückgegangen, der Rotmilan steht auf der Vorwarnliste der gefährdeten Arten.

- ! Waldrundgang mit Fernglas
- ! Präsentation, Arteninfo, Bestimmung
- ! Konflikt Artenschutz - Windräder
- ! Bestimmungsübung Bäume, Arbeitsblatt
- !

Ziel: Ursache des Bestandsrückganges verdeutlichen, Interesse und Notwendigkeit für den Artenschutz und die Ornithologie wecken

Unkostenbeitrag: 6,00 € pro Person / 2,5 Std.

möglich auch mit kleiner Bastelei
zuzüglich 4,00 € (Projektpreis)

+1 Stunde

Wann: ganzjährig

16. Neuntöter und Heckenbrüter

Viele Vögel haben sich an die Nähe der Menschen gewöhnt und sich den verschiedensten Lebensräumen angepasst. In Sträuchern und Hecken finden sie Nahrung, Schutz und Brutplätze.

- ! Entdecker-Rundgang Hecke,
- ! Infos und Präsentation zu verschiedenen Arten z.B. Neuntöter, Zaunkönig, Amsel
- ! Bestandsrückgang und Insektensterben
- ! Bestimmungsübung Sträucher, Arbeitsblatt

Ziel: Ursache des Bestandsrückganges verdeutlichen, Interesse und Notwendigkeit für den Artenschutz wecken

Unkostenbeitrag: 6,00 € pro Person / 2 Std.

möglich auch mit kleiner Bastelei
zuzüglich 4,00 € (Projektpreis)

+1 Stunde

Wann: April bis Oktober

17. Ein Tag mit Apfel und Co...

- ! wissenswertes um den Apfel
- ! Streuobstwiese und deren Bewohner, Insekten, Igel...
- ! Rundgang im Gelände mit Wildbienenhotel und Streuobstwiese, bei passendem Wetter, alternativ Präsentation
- ! Wir waschen, schneiden die Äpfel und stellen frischen

Apfelsaft

mit unserer Obstpresse her...

und natürlich wird er anschließend verkostet!

- ! Apfeldruck im Wechsel zum Schnippeln und Pressen

Preis: 6,00 € pro Person / 2 Std. (Äpfel werden von Ihnen mitgebracht, vorzugsweise Streuobst oder Gartenobst, wegen Allergien)

7,00 € pro Person Äpfel gibt es von uns

Wann: September bis November

Unser Angebot in ihrer Einrichtung / Schule:

(zuzüglich Aufwandspauschale)

- für bis zu 2 Schulklassen, ca 2,5-3 Stunden
- 2-3 Räume werden benötigt (gerne auch einen mit Beamer)
ein Raum mit Waschbecken notwendig

Stationsbetrieb mit:

- ! Theorieteil, Präsentation, Präparate, Streuobstwiese und deren Bewohner, Insekten, Igel....
- ! Schnippeln und Pressen, und Apfeldruck im Wechsel

18. Rund um die "Tolle Knolle"

- ! wissenswertes über die Kartoffel
- ! Theorieteil mit Experiment und Quiz
- ! in Gruppenarbeit Kartoffelsalat herstellen
im Wechsel mit Kartoffeldruck
- ! zum Schluss Kartoffelsalat schmecken lassen,
möglich auch als Mittagessen mit Wiener (können dazu gebucht werden)

Preis: 8,00 € pro Person / 3 Std.

Wann: ganzjährig

Unser Angebot in ihrer Einrichtung / Schule:

(zuzüglich Aufwandspauschale)

- für bis zu 2 Schulklassen, ca 3 Stunden
- 2-3 Räume werden benötigt
ein Raum mit Waschbecken notwendig

Stationsbetrieb mit:

- ! Theorieteil, Quiz und Experiment
- ! Gruppenarbeit Kartoffelsalat und Kartoffeldruck im Wechsel
- ! Kartoffelsalat schmecken lassen
- Kartoffelsalat als Mittagessen, Wiener, Bockwurst, Nuggets....sind
nach ihren Möglichkeiten selbst zu organisieren.

19. Vom Korn zum Brot!

- ! Getreidearten unterscheiden z.B. Weizen, Roggen, Gerste, Mais
- ! Betrachtungen mit dem Mikroskop oder Lupe
- ! Gesundheitliche Bedeutung der unterschiedlichen Mehlsorten, die Zusammensetzung bei Vollkornprodukten
- ! Bedeutung des biologischen Anbaus
- ! Quiz zum Thema
- ! Teigherstellung und gemeinsames Brötchen backen
- ! Kleine Bastelarbeit zum Thema



Ziel: Kenntnisse über Getreidearten,
Wachstum und Verarbeitung vertiefen.
Einfache Formen der Getreidenutzung erarbeiten.
Fertigkeiten beim Backen und Zubereiten werden geübt.

Preis: 8,00 € pro Person / 3 Std.

Wann ganzjährig möglich, zu empfehlen von Juli bis Oktober

Unser Angebot in ihrer Einrichtung / Schule:

(zuzüglich Aufwandspauschale)

- für bis zu 2 Schulklassen, ca 3 Stunden
- Küche mit Backofen und Platz zum Brötchen kneten
(Ofen in unmittelbarer Nähe vom Knetplatz)
- ein Klassenzimmer für die Theorie wird benötigt
- bei 2 Klassen noch ein Bastelzimmer oder ein großer Speiseraum

Stationsbetrieb mit:

- ! Backen und Basteln im Wechsel
- ! Theorie mit Quiz
- ! Brötchen schmecken lassen

Wir haben vom Backblech, Mixer,
Mehlsorten...verschiedene Getreidearten...
alles dabei.



20. Futter Dich "fit"!

- ! Unsere Essgewohnheiten, was trinken wir am liebsten?
- ! Was ist für unseren Körper wichtig und was sollten wir essen?
- ! Schulfrühstück und Mittagessen
- ! Alternativen zu monotoner Ernährung
- ! Inhaltstoffe der Nahrungsmittel
- ! Ess-Störungen
- ! Zubereitung eines gesunden Frühstücks
- ! Quiz um erworbenes Wissen zu testen

Ziel: Herausarbeiten warum gesunde Ernährung für das Wohlbefinden so wichtig ist.

Preis: 7,00 € pro Person / 2,5 - 3 Std.

Wann: ganzjährig

Unser Angebot in ihrer Einrichtung / Schule:

(zuzüglich Aufwandspauschale)

- für bis zu 2 Schulklassen (pro Klasse min. 2 Std)
- 1 Klassenzimmer mit Waschbecken oder Speiseraum

Stationsbetrieb mit:

- ! Einarbeitung in das Thema
- ! Schnippeln, Schälen, Schneiden... und herrichten eines Buffets
- ! gemeinsames Frühstück oder als Mittagsbuffet

Wir haben Schüsseln, Brettchen,
Messer.....alles dabei.

21. Wir stellen ihnen was zusammen:

ein Angebot für Erwachsene

- ! Pädagogische oder Teambildende Tage zu bestimmten Themen
z.B. - Kräuter mit Tee, Dips....
 - Vögel und Nistkastenbau
 - Infos zu Naturthemen, Bestimmen von Pflanzen und Tieren, Umgang mit Wildtieren
- ! Ausflugsziel für Wandertage
- ! gemeinsames Frühstück für ihre Gruppe
- ! Bastelnachmittag mit Kaffee und Kuchen
- ! Bastelabende ohne Kinder
- ! Kranzbinden im Herbst und in der Adventszeit, mit Anleitung
- ! in ihrer Firma Bastel- oder Infostand
- ! als Unterstützung für Ihre Weihnachtsfeier, Basteln für Erwachsene

Wir stellen ihnen ein individuelles Angebot nach ihren Wünschen zusammen.

Die Preise richten sich nach Angebot, Zeit und Aufwand.



Unser Tipp für den
Kunstunterricht:
Malen mit Erdfarben

22. Malen mit Erdfarben

Die Farbe wird erst zermörsert, gesiebt und mit verschiedenen Bindemitteln gemischt. Aus z.B. Lehm, Ton, Porphyr, Erde, Sand oder einfach nur "Dreck" entstehen kleine Kunstwerke.

- ! Farbe herstellen
- ! Ausprobieren von verschiedenen Maltechniken
- ! Spaß am Mischen und Malen mit Naturmaterialien haben!

Preis: 7,50 € (nur auf Papier) oder
9,50 € (inkl. Keilrahmen 20x20 cm)
pro Person / 2 Std.
(ganzjährig, auch als Projekttag und
Unterrichtsergänzung)



Unser Angebot in ihrer Einrichtung /Schule:

(zuzüglich Aufwandspauschale)

- pro Klasse mindestens 2 Std
- 1 Klassenzimmer mit Waschbecken
- Wir haben verschiedene Erden, Maldecken, Pinsel, Gläser....
....alles was man braucht dabei.

**Kreativ
und Aktiv!**

23. Aus alt mach neu - Papierschöpfen

Wir stellen aus verschiedenen Rohmaterialien Papiermatsch her, probieren mit Pflanzenfasern und verschieden farbiger Masse Neues zu schaffen.

- ! Papiermatsch herstellen
- ! Schöpfen
- ! Pressen
- ! Verschiedenes ausprobieren
- ! Ideen und Vorschläge zur weiteren Verwendung

Preis: 7,00 € pro Person / 3 Std.

Wann: (ganzjährig)

Unser Angebot in ihrer Einrichtung /Schule:

(zuzüglich Aufwandspauschale)

- pro Klasse mindestens 2 Std
- 1 Klassenzimmer mit Waschbecken oder Schulhof mit Wasseranschluss und Sitzmöglichkeit in der Nähe (Es wird nass, Holzfußboden oder Parkett ist ungeeignet.)
- Wir haben Materialien, Schüsseln, Tücheralles was man braucht dabei.
- Sie brauchen Platz zum Trocknen, Trockenregal aus dem Kunstunterricht oder Ähnliches.



**Kreativ
und Aktiv!**

24. Pure "Woll-Lust"

...Anfertigen von kleinen

Filzprodukten

aus Rohwolle und pflanzengefärbter Märchenwolle!

Preis: 6,00 € pro Person / 1,5 - 2 Std.

Wann: ganzjährig Trockenfilzen
bei passendem Wetter im Freien, Nassfilzen im Sommer

Unser Angebot in ihrer Einrichtung /Schule:

(zuzüglich Aufwandspauschale)

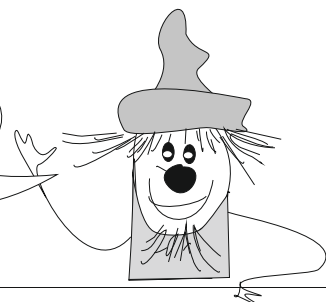
- pro Klasse 1,5 - 2 Std
- 1 Klassenzimmer (Trockenfilzen)
- 1 Raum mit Waschbecken oder Schulhof
mit Wasseranschluss und Sitzmöglichkeit in der Nähe
zum Nassfilzen (Holzfußboden oder Parkett ist ungeeignet.)

25. Basteln auch bei Ihnen

(zuzüglich Aufwandspauschale)

..passend zu jeder Jahreszeit,
Dekofiguren, Wichtel...oder auch etwas aus unserer Holzwerkstatt,
wir kommen gern auch zu Ihnen
in Ihren: **Verein, Schule, Hort, Kindergarten.....**
und bringen Material, Werkzeug, und alles was man braucht mit.
Sie brauchen nur einen geeigneten Raum mit Strom und Wasser.
Die Bastelangebote richten sich in erster Linie nach Ihren Wünschen.
Es ist auch möglich vor einen vereinbarten Termin eine **Mustermail** mit
verschiedenen Angeboten anzufordern.

**Achten Sie auf unsere
Basteltermine, vor Ostern,
im Herbst und zu Weihnachten**



**Kreativ
und Aktiv!**

26. Feiert ein Fest....

.... Steinzeitjäger, Indianer oder
ein Abschlussfest
mit viel Spiel und Spaß !

Wir passen das Fest nach ihren Wünschen an, Möglichkeiten:

1 - Steinzeitjäger

2 - Indianer

3 - Waldgeister

! Tipi, Totem oder Höhle

! typische Spiele

! Informationen, Tierwelt

! Bastelei zum Thema....

! oder Malen mit Erde

Die Kinder werden in verschiedene Teams eingeteilt und erleben
Spiele, Wettkämpfe, schleichen sich an....

Preis: ab 8,00 € pro Person
und ca 3 Stunden

Sie haben in Ihrem Ort, Schule oder Kindergarten
ein geeignetes Gelände...

...Wir kommen auch gern zu Ihnen!

(zuzügl. ab 60,00 € Mehraufwandpauschale)



**Mein Tipp:
Schauen Sie in unsere
Preisliste Küche
(am Ende der Angebotsmappe)
und buchen Sie
das passende Essen dazu.**

**Kreativ
und Aktiv!**

27. Spiel und Spaß

Spaß und Natur passen gut zusammen, bei einem Rundgang der anderen Art, hat man Gelegenheit sich in Wald und auf der Wiese auszutoben:

! Die Luftballontour

Die Kinder folgen einer Spur mit Luftballons, welche gefüllt sind mit Wissenstests, Aktivaufgaben und natürlich Sachen mit Quatsch.
(auch für Kindergartenkinder oder größere Gruppen)

Preis: 7,00 € pro Person (inkl. Schatz) / 2 Std.

! Die "Geländerallye"

Mit Hangeln, Balancieren auf der Slackline, Zielwurf, Staffelspiele.... beweist man sein sportliches Geschick. (Die Tour kann jeden Alter angepasst werden, auch für größere Gruppen geeignet.)

Preis: 7,00 € pro Person (inkl. Preis) / 2 Std.

28. Übernachtung, Lagerfeuer...

! Übernachtung im Zelt 7,00 € pro Person
(Zelte sind mitzubringen)

! Lagerfeuer 20,00 € Pauschale

! Pizza 8,00 € pro Person (ab 15 Personen bis max 50 Personen)
selbst belegt und im Holzbackofen gebacken

Sie wollen Zelten,
eine Abschlussfeier feiern,
vielleicht mit Nachtwanderung...
....wir haben einen Zelt-Grill-und
Lagerfeuerplatz!



29. Preisliste-Küche

- ! Pizza 8,00 €
selbst belegt im Holzbackofen gebacken
(ab 15 Personen bis max 50 Personen)
- ! Abendbrot 9,00 €
 - verschiedene Wurst- und Käsesorten
 - verschiedenes Gemüse
 - Salat oder Jogurt
 - Tee, Wasser, Limonaden
- ! Frühstück 8,00 €
 - frische Brötchen
 - Cerealien
 - Wurst, Käse, Marmeladen
 - Kakao, Tee, Kaffee und ein gekochtes Ei
- ! Kaffee und Kuchen 5,50 €
 - eine Tasse Kaffee oder Tee
 - ein Stück Kuchen
- ! Tasse Kaffee / Tee 1,00 €
- ! Pott Kaffee / Tee 2,00 €
- ! Wiener mit Brötchen 3,00 €
- ! Kartoffeln mit Quark 5,00 €
oder Nudeln mit Tomatensoße
- ! Suppe mit Gemüse 7,00 €
der Saison und Brot

(Preise pro Person)

Was ist noch möglich:

- ! Brotbacken auf Anfrage
- ! Picknicktüte 6,00 € pro Person
 - Brötchen
 - Knacker oder Wiener
 - Getränk
 - Obst, Gemüse
 - und auch was Süßes
- ! Verschiedene alkoholfreie Getränke zum Verkauf
- ! Für Kindergruppen kochen wir kostenfrei Tee.

Sie möchten sich selbst versorgen:

- ! Küchennutzung 35,00 €
(pro Tag)
- ! Grill 25,00 €
(mit Holzkohle)
- ! Grundpreis (Gruppen)
Eintritt für Erwachsene 25,00 €
für bis zu 10 Personen, jede weitere Person 2,50 €
- ! Lagerfeuer 20,00 €

