

WILDES MULDENTAL Entdeckertur



Interessantes...

...Einheimisches...

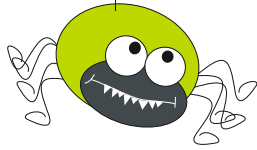
...Schützenswertes

**...viele Projekte auch in Ihrer Einrichtung
(Schule, Kindergarten, Hort...) möglich**

**2024
Angebote
und Aktivitäten der:
Naturschutzstation Weiditz e.V.
Am Stau 1
09306 Weiditz
Telefon 03737 / 40 284
Fax 03737 / 78 62 351
www.natur-weiditz.de
e-mail: info@natur-weiditz.de**



Hier kann man was erleben!



Unsere Station ist seit 1995 aktiv zu Fragen des Umwelt- und Naturschutzes tätig.

Das Ziel unserer Arbeit besteht darin das Bewusstsein zum Thema Naturschutz zu verbessern, Interesse und Verständnis für die Schönheit der Natur zu wecken!

Außerdem geben wir Anregungen und Tipps für ökologischen Anbau, zur Gartengestaltung und vieles andere mehr.

Wir betreiben Biotoppflege, kümmern uns um Grünanlagen, und mähen Rasen, auch Ihren!



- ! Unsere Angebote sind für **Projektstage, Wandertage** oder als **Unterrichtsergänzung** geeignet. Ideal auch für **Ferienangebote im Hort** und als **Beschäftigungsergänzung für Kindergärten**.
- ! Die Programme können Sie untereinander nach Altersstufen und Interessen variieren.
- ! Gern passen wir unsere Angebote **Erwachsenengruppen** an.
- ! Die Preise verstehen sich pro Person und Zeitangaben.
- ! Ihre Einrichtung ist weiter weg, keine Busverbindung? Wir kommen gern zu Ihnen zum basteln, bauen usw... (Aufwandspauschalepauschale: ab 30,00 €)

Rufen Sie uns einfach an!

Ihre Ansprechpartner: Frau Grimm und Frau Gringer

Tel: 03737/40284

Entdeckertour



1. Wald- und Erlebnispfad - Kennenlern Angebot
2. Kleine Entdeckertour
3. Natur Entdeckertag
4. Leben im Boden
5. Leben im Wald
6. Lebensraum Wiese-Artenreiches Grünland
7. Kräuter als Lebensraum
8. Entdeckertour mit allen Sinnen
9. Die Welt der Insekten
10. Natur im Winterschlaf?
11. Leben im und am Wasser
12. Thema Luft
13. Vögel unserer Heimat

Artenschutz

14. WWF Koffer Biologische Vielfalt in Gefahr
15. Der Rotmilan
16. Neuntöter und Heckenbrüter

Die Themen werden dem Unterricht und den Altersgruppen angepasst.

Projekte auch in Ihrer Einrichtung?

Sie haben geeignete Räumlichkeiten oder das passende Gelände, wir kommen mit unseren Projekten und allen Arbeitsmitteln gern auch zu Ihnen

(zuzüglich Fahrtkosten-Aufwandspauschale).

Entdeckertour



1. Wald- und Erlebnispfad Kennenlern Angebot

Zahlreiche Tier- und Pflanzenarten sind vom Aussterben bedroht oder bereits Ausgestorben.

Wir möchten auf neu gestalteten Informationstafeln Wissenswertes über Artenschutz, Projekte und Maßnahmen zeigen.

Auf einen geführten Rundgang zwischen Wildbienenhotel, Bauerngarten, Froschparadies, durch den Wald und um die Stauseen herum findet sich für jeden Naturforscher etwas zu entdecken.

Dem Alter der Teilnehmer entsprechend sind Wissenstests oder Aufgaben zu lösen.

Unkostenbeitrag: 6,00 € pro Person und für 3 Stunden

Ein selbstgebasteltes Souvenir aus Naturmaterialien kann jeder Teilnehmer als Erinnerung an erlebnisreiche Stunden mit nach Hause nehmen.

2. Kleine Entdeckertour

Auf einen geführten Rundgang entlang des Wald- und Erlebnispfades erfährt man interessante Dinge über Natur und Umwelt.

Bei dieser Tour lernt man auch zu springen wie ein Reh, zu telefonieren ohne Telefon und wie ein Weidentipi gebaut wird.

Unkostenbeitrag: Grundpreis bis 12 Person und für 2 Stunden 60,00 €
jede weitere Person 5,00 € (max. 20 Personen)

Entdeckertour



3. Natur Entdeckertag

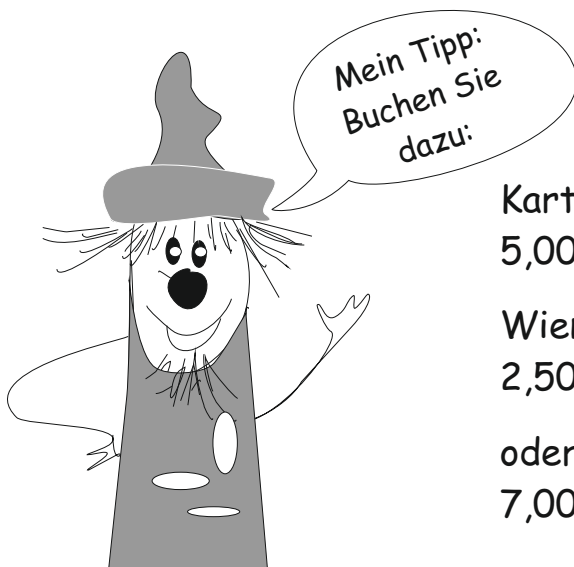
Wer kennt schon alles was im Wald wächst
oder am Wegesrand fliegt und krabbelt?
Und was für eine Artenvielfalt verbirgt sich unter der
Wasseroberfläche?

Die Teilnehmer durchlaufen einen Stationsbetrieb mit:

- z.B. Tümpeltour,
- Themenwaldrundgang z.B. Wolf, Biber, Frösche und Kröten,
Zauneidechse...
- führen Experimente durch
- bestaunen verschiedene Präparate
- und können eine kleine Bastelei mit nach Hause nehmen.

**Jedem Alter angepasst, für größere Gruppen,
Wandertage und Jugendherbergsausflüge geeignet.**

Unkostenbeitrag: 6,00 € pro Person und bis zu 3 Stunden



Kartoffeln und Quark am Lagerfeuer
5,00 € pro Person + ca 1,5 Std

Wiener mit Brötchen
2,50 € pro Person + ca 0,5 Std

oder Pizza Backen
7,00 € pro Person + ca 1,5 Std

Entdeckertour



4. Leben im Boden

Boden sieht überall anders aus. Auf einen Rundgang entlang des Erlebnispfades sammeln wir verschiedene Bodenproben, untersuchen Struktur, Leben im Boden und machen Experimente:

- ! Was ist Boden und wie entsteht er?
- ! Düngemittel und Boden
- ! Bodenbestandteile, Farbe, Geruch...
- ! Arbeiten mit dem Mikroskop
- ! Forschungsergebnisse werden in einem Arbeitsblatt festgehalten

Ziel: Die im Unterricht erworbenen Kenntnisse vervollständigen, Aufmerksamkeit für die kleinen Tiere im und am Boden wecken und natürlich Spaß an verschiedenen Experimenten haben.

Unkostenbeitrag: 5,00 € pro Person / 2,5 Std.

Wann: jährlich von April bis Oktober

Entdeckertour



5. Leben im Wald

Was hat der Wald für eine Bedeutung, wie wichtig ist er für den Naturhaushalt? Auf den Wald- und Erlebnisspfad erkunden wir zu allen Jahreszeiten:

- ! Artenvielfalt im Wald erleben, Informationen zu besonders geschützten Arten z.B. Eremit, Wolf, Fledermäuse
- ! Bestimmen einzelner Baumarten (Blätter, Rinde, Früchte)
- ! Funktionen des Waldes, Klima, Wasserhaushalt..
- ! Erleben des Waldes mit allen Sinnen
- ! Kleine sportliche Herausforderungen
- ! Arbeiten mit Arbeitsblättern und Bestimmungsbüchern
- ! Untersuchen der Laubstreu



Ziel: im Unterricht erworbene Kenntnisse vervollständigen
Interesse und Aufmerksamkeit für den Wald wecken
Wechselbeziehungen zwischen Tier- und Pflanzenwelt erkennen

Unkostenbeitrag: 6,00 € pro Person / 3 Std.

Eine kleine Bastelei kann jeder Teilnehmer mit nach Hause nehmen.

Wann: ganzjährig

Unser Angebot in ihrer Schule:

- für bis zu 2 Schulklassen, ca 3 Stunden
(mit Nistkastenbau wird mehr Zeit benötigt)
- 3 Räume, evtl. Werkraum

Stationsbetrieb mit: Laubstreu, Walderde, Becherluppen....haben wir alles dabei, Bestimmungsübung Bäume, Sträucher

(mit echten Pflanzen oder auch als Präsentation, je nach Jahreszeit), Informationen zu bestimmten Tierarten auch an Hand von Präparaten, kleine Bastelei zum Thema

Arbeitsblatt gerne auch nach ihren Wünschen
z.B. Nahrungskette, Tier im Winter, Igel im Herbst...

Wir können statt der Bastelei auch den Bau von:

Futterhaus zuzüglich 6,50 € (Projektpreis)

Nistkastenbau zuzüglich 8,00 € (Projektpreis) anbieten.

Entdeckertour



6. Lebensraum Wiese-Artenreiches Grünland

Vielfältigen Lebensraum bieten die unterschiedlichsten Wiesenarten. Entlang unseres Erlebnispfades erkunden wir trockene, feuchte sowie sonnige oder schattige Bereiche. Aus verschiedenen Blickwinkeln im Stehen, Sitzen, Liegen und auch ganz nah mit der Lupe!

- ! Pflanzen der Wiese auf den unterschiedlichen Standorten
- ! Mit Fangnetzen, Lupen, Insektenboxen - Was für Lebewesen sind zu finden
- ! Die Artenvielfalt der Wiese näher kennen lernen
- ! Unterschied Wiese und grüner Rasen
- ! Arbeiten mit Arbeitsblättern und Bestimmungsbüchern
- ! Mitmach - Infoteil

Ziel: im Unterricht erworbene Kenntnisse vervollständigen
Blick für Kleinigkeiten und Besonderheiten in der Natur schärfen

Unkostenbeitrag: 5,00 € pro Person / 2,5 Std.
7,00 € pro Person / ca 3 Std (mit Dosenhotel oder Duftsocke)

Wann: Juni bis September

Unser Angebot in ihrer Schule:

- für bis zu 2 Schulklassen, ca 3 Stunden
- 3 Räume werden benötigt (gerne auch einen mit Beamer)
- Unkostenbeitrag: 7,00 € pro Person

Stationsbetrieb mit: Theorieteil mit Präsentation,
Schwerpunkt Wildbienen und Insekten der Wiese, Bestimmungsübung einheimischer Pflanzen (Wir haben echte Pflanzen dabei)
Bemalen und Füllen eines Wildbienenhotels (mit Infoblatt)

Bei entsprechenden Wetter und geeigneten Gelände führen wir einen Rundgang mit Fangnetzen und Insektenboxen durch.

Wir können auch Kräuter und Wildkräuter mit einbeziehen und statt Wildbienenhotel eine Duftsocke basteln.

Entdeckertour



7. Kräuter als Lebensraum

Kräuter sind für viele Schmetterlinge und andere Nutzinsekten Nahrungsquelle und Lebensraum. Entlang des Erlebnispfad es lernen wir Wildkräuter, Gartenkräuter und die verschiedenen Insekten kennen.

- ! Kräuter und Wildkräuter, Informationen zu seltenen Pflanzen z.B. Kornrade
- ! Kennenlernen wichtiger Futterpflanzen z.B. Brennnessel, Heidenelke
- ! Bestimmen vor Ort - Rundgang Kräutergarten, Wiese
- ! Nützlinge im Garten
- ! Arbeiten mit Arbeitsblätter und Bestimmungsbüchern
- ! Verwendung für Tee, Verkostung
- ! Basteln einer Duftsocke oder Herstellen von Kräuternessig

Ziel: im Unterricht erworbene Kenntnisse vervollständigen, Erkennen der Abhängigkeiten von Pflanzen und Tieren
Kräuter in ihrer Vielzahl vorstellen und kennen lernen

Unkostenbeitrag: 6,00 € pro Person / 2,0 Std.

Wann: Juni bis September (bis zum ersten Frost)
außerhalb dieser Zeit ist nur ein gekürztes Programm möglich

Entdeckertour



8. Entdeckertour mit allen Sinnen

Sehen, Hören, Riechen, Fühlen - Natur ganz nah kennenlernen.

Mit offenen Augen und Ohren bewusst wahrnehmen was wächst, fliegt, zwitschert, klopft oder raschelt.

- ! Rundgang durch Wald und Wiese
- ! Fühlen auf den Sinnespfad
- ! Vogelstimmen in der Flüsterhütte
- ! Schmecken von Kräutertee oder Wildfruchtarmelade
- ! kleines Arbeitsblatt

Ziel: die Schönheit und Vielfalt der Natur entdecken, den Wunsch wecken dieses zu erhalten

Unkostenbeitrag: 5,50 € pro Person / 2,0 Std.

Eine kleine Bastelei kann jeder Teilnehmer mit nach Hause nehmen.

Wann: ganzjährig möglich

Entdeckertour



9. Die Welt der Insekten

Insekten sind die artenreichste Tierklasse in unserer Welt und die Wichtigste im Ökosystem. In den letzten Jahrzehnten gehen Arten und Bestand erschreckend zurück. Wir entdecken und untersuchen diese faszinierenden Verwandlungskünstler.

- ! Vorstellen, Präsentation verschiedener Arten
z.B. Wildbienen, Wespen, Hornissen und Schmetterlinge
- ! Bestimmen vor Ort - Unterwegs mit Fangnetzen und Insektenboxen
- ! Bedeutung für Natur und Umwelt
- ! Erhaltung von Lebensraum, Nisthilfen
- ! Was kann ich tun?

Ziel: Kenntnisse vermitteln über die verschiedenen Arten,
ihre Besonderheiten und ihre Lebensweise,
Notwendigkeit des Schutzes vermitteln

Unkostenbeitrag: 5,00 € pro Person / 2,0 Std.

Wann: ab April bis zum Herbst

möglich auch mit Basteln
einer kleinen Nisthilfe
zuzüglich 3,00 €

+1 Stunde

Entdeckertour



10. Natur im Winterschlaf?

Was machen die Pflanzen im Winter? Welche Tiere schlafen?
Wer zieht in den Süden? Wir erkunden entlang des Wald- und
Erlebnispfades was es alles im Winter zu sehen gibt.

- ! Spuren im Schnee
- ! Vögel am Futterhaus, Winterfütterung
- ! Tiere im Winterschlaf und deren Lebensräume
- ! Informationen zu einheimischen Tieren im Winter z.B. Igel, Wildschwein, Reh
- ! Vegetation, Pflegearbeiten
- ! dem Alter entsprechendes Arbeitsblatt



Ziel: Kenntnisse vermitteln über die Besonderheiten der Natur im
Winter, Richtiges Verhalten im Wald, Gefahren erkennen

Unkostenbeitrag: 5,00 € pro Person / 2,0 Std.

Wann: Dezember bis Februar

möglich auch mit Basteln
einer Futterglocke
zuzüglich 4,00 € (Projektpreis)



+1 Stunde

möglich auch mit Bauen
eines Futterhauses
zuzüglich 6,50 € (Projektpreis)

+1 Stunde

Entdeckertour



11. Leben im und am Wasser

Unsere Erde ist ca. 72% mit Wasser bedeckt.

Entlang des Erlebnispfades, mit Tümpeln, Bach und Stauseen, lernen wir die unterschiedlichsten Lebensräume im und am Wasser kennen.

- ! Tümpeltour mit Arbeitsblatt und Bestimmungsbüchern
- ! Arbeit mit Keschern, Lupen, Mikroskop
- ! Pflanzen, Tiere, Wasservögel
- ! Informationen zu besonders geschützten Arten z.B. Kröten, Frösche, Molche
- ! kleine Experimente dem Alter entsprechend
- ! Untersuchen der Wasserproben

Ziel: im Unterricht erworbene Kenntnisse vertiefen, Interesse für das Leben im und am Wasser wecken.

auf die Problematik der Gewässerverschmutzung hinweisen.

Wasser als Grundstein des Lebens und wichtiges Nahrungsmittel verdeutlichen.

Unkostenbeitrag: 6,00 € pro Person / 3 Std.

Eine kleine Bastelei kann jeder Teilnehmer mit nach Hause nehmen.

Wann: von April bis Oktober

Unser Angebot in ihrer Schule:

- für bis zu 2 Schulklassen, ca 3 Stunden
- 2 Räume werden benötigt und ein Gewässer in ihrer unmittelbaren Nähe (Alternativ einen 3. Raum)
- Bei passendem Wetter, geeigneten Platz können wir das Projekt komplett am Gewässer durchführen.

Stationsbetrieb: Tümpeln mit Kescher, Mikroskop, Arbeitsblatt,

Alternativ: Präsentation Wassertiere und Pflanzen,

Untersuchen von Wasserproben und Experimente, kleine Bastelei zum Thema

Entdeckertour



12. Alles dreht sich um die Luft

Was ist Luft? Man kann sie nicht sehen und auch nicht anfassen. Wir machen mit verschiedenen Experimenten die Luft erlebbar. In kleinen Gruppen wird geschnippelt, gematscht und ausprobiert wo Luft drin ist und was sie bewirken kann. Auch Seifenblasen dürfen da nicht fehlen.

Ziel: Erkenntnisse gewinnen, ohne Luft gibt es kein Leben, sie umgibt uns überall.

Unkostenbeitrag: 5,50 € pro Person / 2 Std.

Eine kleine Bastelei kann jeder Teilnehmer mit nach Hause nehmen.

Wann: geht immer auch in Ihrer Einrichtung vor Ort

Unser Angebot in ihrer Schule:

- pro Klasse 2 Std
- je nach Wetter 1-2 Klassenzimmer, Schulhof

Stationsbetrieb mit: Gemeinsame Einarbeitung in das Thema Luft, Gruppenarbeit und Experimente im Wechsel, Matschen, Pusten, Ausprobieren...

...wo ist Luft drin...Arbeitsblatt, Kleine Bastelei zum Thema

- Schulhofspiele, Seifenblasen riesengroß und ganz klein, was kann Luft alles bewirken

Entdeckertour



13. Vögel unserer Heimat

Unsere Vogelwelt ist sehr vielfältig, bunt und interessant in ihrer Lebensweise. Einige heimische Arten kann man entlang des Wald- und Erlebnispfades kennenlernen.

- ! Merkmale, Verhalten, Lebensweise
- ! Vogelstimmen
- ! Zugvögel, Standvögel
- ! Informationen zu besonders geschützten Arten z.B. Schleiereule
- ! Erhaltung und Schaffen von Lebensräumen
- ! Nistkästen und Pflege
- ! Gebäudebewohnende Tierarten

Ziel: im Unterricht erworbene Kenntnisse vertiefen
Interesse für die Ornithologie und die vielen verschiedenen Vogelarten wecken, Vögel als Bestandteil der Nahrungskette und als wichtiger Schädlingsbekämpfer

Unkostenbeitrag: 5,00 € pro Person / 2 Std.

möglich auch mit Basteln
einer Futterglocke (in den Wintermonaten)
zuzüglich 4,00 € (Projektpreis) +1 Stunde

möglich auch mit Bauen
eines Futterhauses
zuzüglich 6,50 € (Projektpreis) +1 Stunde

möglich auch mit Bauen
eines Nistkastens
zuzüglich 8,00 € (Projektpreis) +1 Stunde

Wann: ganzjährig

Entdeckertour



Artenschutz

14. Der WWF Koffer Biologische Vielfalt in Gefahr

In den letzten 50 Jahren hat sich der Zustand von schätzungsweise 60 % der weltweiten Ökosysteme verschlechtert.

Es verschwinden Jahr für Jahr mehrere Tausend Tier- und Pflanzenarten für immer von der Erde. Und etwa ein Drittel aller Arten gilt weltweit als gefährdet.

Der **WWF Koffer** bietet vielerlei Möglichkeiten diese Probleme aufzuarbeiten und dem Unterricht anzupassen:

- ! Wolf und die Tiere des Waldes (Präparate, Infos, Quiz)
- ! Artenschutz, illegaler Tierhandel - Präsentation zum Thema,
- ! Asservate des **WWF Koffers** - Diskussion, Anschauen, Anfassen
- ! Kraut oder Unkraut, Kennenlernen einheimischer Kräuter, Heilkraft der Natur, Bedeutung der FairWild-zertifizierten Produkte
- ! Rundgang durch die Natur - kann auch mit Informationen passend zu ihrem Unterricht gestaltet werden, (z.B. Pflanzen und Bäume, Leben in der Laubstreu oder Bedeutung des Waldes...)

Ziel: Die Vielfalt der Natur kennenlernen, Auswirkungen des menschlichen Handelns begreifen, den unglaublichen Artenverlust darstellen und eigene Verhaltensweisen überdenken.
Nicht mit erhobenen Zeigefinger, Neugier wecken und spielerischen Kennenlernen.

Wir kommen auch gern in Ihre Einrichtung!

Sie haben geeignetes Gelände, dann können wir das Projekt vor Ort durchführen.

Tischgarnituren, evtl. Pavillon, Laptop und alles was man braucht bringen wir mit.

Bei Schlechtwetter können wir auch alles für Innen vorbereiten.

Aufwandspauschale bei Durchführung in Ihrer Einrichtung: ab 60,00 €

Unkostenbeitrag: 5,50 € pro Person / 3 Std.

Wann: ganzjährig

Entdeckertour



Artenschutz

15. Der Rotmilan

60% des weltweiten Bestandes leben in Deutschland.

In den letzten 20 Jahren ist der Bestand drastisch zurückgegangen, der Rotmilan steht auf der Vorwarnliste der gefährdeten Arten.

- ! Waldrundgang mit Fernglas
- ! Präsentation, Arteninfo, Bestimmung
- ! Konflikt Artenschutz - Windräder
- ! Bestimmungsübung Bäume, Arbeitsblatt
- !

Ziel: Ursache des Bestandsrückganges verdeutlichen, Interesse und Notwendigkeit für den Artenschutz und die Ornithologie wecken

Unkostenbeitrag: 5,00 € pro Person / 2,5 Std.

möglich auch mit kleiner Bastelei
zuzüglich 4,00 € (Projektpreis)

+1 Stunde

Wann: ganzjährig

Entdeckertour



Artenschutz

16. Neuntöter und Heckenbrüter

Viele Vögel haben sich an die Nähe der Menschen gewöhnt und sich den verschiedensten Lebensräumen angepasst. In Sträuchern und Hecken finden sie Nahrung, Schutz und Brutplätze.

- ! Entdecker-Rundgang Hecke,
- ! Infos und Präsentation zu verschiedenen Arten z.B. Neuntöter, Zaunkönig, Amsel
- ! Bestandsrückgang und Insektensterben
- ! Bestimmungsübung Sträucher, Arbeitsblatt

Ziel: Ursache des Bestandsrückganges verdeutlichen, Interesse und Notwendigkeit für den Artenschutz wecken

Unkostenbeitrag: 5,00 € pro Person / 2 Std.

möglich auch mit kleiner Bastelei
zuzüglich 3,00 € (Projektpreis)

+1 Stunde

Wann: April bis Oktober

Die folgenden Themen befassen sich mit
Leckeren Sachen, welche die Natur zu bieten hat:

1. Ein Tag mit Apfel und Co...
2. Rund um die "Tolle Knolle"
3. Vom Korn zum Brot!
4. Futter Dich "fit"!
5. Brötchen backen - Kräutergarten ein Angebot für Erwachsene

1. Ein Tag mit Apfel und Co...

Die Geschichte des Apfels,
wissenswertes um den Apfel
und was ist eigentlich eine
Streuobstwiese...

Wir waschen, schneiden die Äpfel
und stellen frischen

Apfelsaft

mit unserer Obstpresse her...
und natürlich wird er anschließend
verkostet!

Preis: 6,00 € pro Person / 2 Std.
(Angebot von September bis November)

2. Rund um die "Tolle Knolle"

! Wissenswertes
über die Kartoffel

! Kartoffeln am Lagerfeuer
kochen, dazu leckeren
Kräuterquark.

! Kartoffeldruck oder kleine
Basterei

Preis: 7,00 € pro Person / 3 Std.
(ganzjährig)

3. Vom Korn zum Brot!

- ! Getreidearten unterscheiden z.B. Weizen, Roggen, Gerste, Mais
- ! Betrachtungen mit dem Mikroskop
- ! Gesundheitliche Bedeutung der unterschiedlichen Mehlsorten, die Zusammensetzung bei Vollkornprodukten
- ! Bedeutung des biologischen Anbaus
- ! Quiz zum Thema
- ! Teigherstellung und gemeinsames Brötchen backen
- ! Kleine Bastelarbeit zum Thema



Ziel: Kenntnisse über Getreidearten,
Wachstum und Verarbeitung vertiefen.
Einfache Formen der Getreidenutzung erarbeiten.
Fertigkeiten beim Backen und Zubereiten werden geübt.

Preis: 7,00 € pro Person / 3 Std.

Wann ganzjährig möglich, zu empfehlen von Juli bis Oktober

Unser Angebot in ihrer Schule:

- für bis zu 2 Schulklassen
- **Stationsbetrieb - Backen und Basteln - Theorie mit Quiz**
- Küche mit Backofen und Platz zum Brötchen kneten
- ein Klassenzimmer für die Theorie wird benötigt
- bei 2 Klassen noch ein Bastelzimmer oder ein großer Speiseraum

Wir haben vom Backblech, Mixer, Mehlsorten...verschiedene Getreidearten...alles dabei.

4. Futter Dich "fit"!

- ! Unsere Essgewohnheiten, was trinken wir am liebsten?
- ! Was ist für unseren Körper wichtig und was sollten wir essen?
- ! Schulfrühstück und Mittagessen
- ! Alternativen zu monotoner Ernährung
- ! Inhaltstoffe der Nahrungsmittel
- ! Ess-Störungen
- ! Zubereitung eines gesunden Frühstücks
- ! Quiz um erworbenes Wissen zu testen

Ziel: Herausarbeiten warum gesunde Ernährung für das Wohlbefinden so wichtig ist.

(anhand von 2 Tafeln auf der auch für Kinder nachvollziehbare Grundsätze zur gesunden Ernährung dargestellt werden)

Preis: 5,00 € pro Person / 2 Std.

Wann: ganzjährig

Unser Angebot in ihrer Schule:

- pro Klasse 2 Std
- 1 Klassenzimmer mit Waschbecken oder Speiseraum
- Einarbeitung in das Thema
- Schnippeln, Schälen, Schneiden... und herrichten eines Buffets
- gemeinsames Frühstück

Wir haben Schüsseln, Brettchen, Messer.....alles dabei.

5. Brötchen backen - Kräutergarten

ein Angebot für Erwachsene

Erleben Sie einen entspannten Nachmittag in der Natur.

Sie stellen gemeinsam Teig her und kneten ihre eigenen Brötchen.

Während der Backzeit werden Kräuter geschnippelt für Dips oder Kräuterbutter.

Während die Brötchen noch etwas auskühlen, können Sie in unseren Kräutergarten schnuppern und Ihre Artenkenntnis testen.

Abgerundet wird der Nachmittag mit einem Imbiss der selbst hergestellten Brötchen und Dips.

Dazu steht frischer Tee oder Kräuterlimo (nach Jahreszeit) aus unserem Garten bereit.

Preis: Grundpreis bis 10 Person und für ca 2 Stunden 180,00 €
jede weitere Person 15,00 € (max. 20 Personen).
(inkl. Brötchen, Dips, Infos, und Getränke)

möglich auch mit Herstellen von Kräuteressig
zuzüglich 4,00 € pro Person +0,5 Stunde

Wann ganzjährig möglich, zu empfehlen von April bis Oktober

Unsere Kreativ- und Aktivthemen:

1. Basteln
2. Spiel und Spaß
3. Grillen, Lagerfeuer...
4. Pure "Woll-Lust"
5. ...Aus Alt mach Neu
6. Heiße Faszination
7. Malen mit Erdfarbe
8. Feiert ein Fest...

1. Basteln

..Gestecke, Holzfiguren,
was zum Hängen oder Stellen.
Der Fantasie sind
keine Grenzen gesetzt!
Als Auftakt für einen Rundgang
oder auch als Abschluss passend
zu einem Thema, kann man
mit Naturmaterialien
basteln, kleben, stecken...

Preis: ab 3,00 € (nach Größe und
Materialaufwand)

Tipp: Achten Sie auf unsere
Basteltermine, vor Ostern,
im Herbst und zu Weihnachten



Basteln auch bei Ihnen?

...passend zu jeder Jahreszeit,
Dekofiguren, Wichtel...oder auch
etwas aus unserer Holzwerkstatt,
wir kommen gern auch zu Ihnen
in Ihren: **Verein, Schule, Hort,
Kindergarten.....**

und bringen Material, Werkzeug,
und alles was man braucht mit.

Sie brauchen nur einen geeigneten
Raum mit Strom und Wasser.

Die Bastelangebote richten sich in
erster Linie nach Ihren Wünschen.

Es ist auch möglich vor einen
vereinbarten Termin eine
Musterkiste mit verschiedenen
Angeboten anzufordern.

Ihre Einrichtung ist weiter weg?
Wir schicken ihnen gern eine
"Muster e-Mail"

2. Spiel und Spaß

Spaß und Natur passen gut zusammen, bei einem Rundgang der anderen Art, hat man Gelegenheit sich in Wald und auf der Wiese auszutoben:

! Die Luftballontour

Die Kinder folgen einer Spur mit Luftballons, welche gefüllt sind mit Wissenstests, Aktivaufgaben und natürlich Sachen mit Quatsch.
(auch für Kindergartenkinder oder größere Gruppen)

Preis: 6,00 € pro Person (inkl. Schatz) / 2 Std.

! Die "Geländerallye"

Mit Hangeln, Balancieren auf der Slackline, Zielwurf, Staffelspiele.... beweist man sein sportliches Geschick. (Die Tour kann jeden Alter angepasst werden, auch für größere Gruppen geeignet.)

Preis: 6,00 € pro Person (inkl. Preis) / 2 Std.

! Sie brauchen nur unser Gelände mit allen Spielgeräten:

- Sandspielzeug
- Schwungtuch
- Stelzen
- große Kegel zum rumrollen

Preis: 1,50 € pro Person / und Stunde

**Kreativ
und Aktiv!**

3. Grillen, Lagerfeuer...

Sie wollen Zelten,
eine Abschlussfete feiern,
vielleicht mit
Nachtwanderung...

Grillen, Lagerfeuer, Spiele machen...

....kein Problem,
wir haben einen Zelt-und
Lagerfeuerplatz, einen großen
Grill und für Volleyball,
Sport und Spiel
ist alles vorhanden!

Preis Übernachtung 6,00 €
(Zelte sind mitzubringen)

Lagerfeuer mit 2,50 €
Knüppelkuchen

Pizza 7,00 €
(ab 15 Personen bis max 50 Personen)

Gegrilltes 8,00 €
oder Abendbrot

Frühstück 6,00 €

Mittagessen

! siehe Preisliste Küche !

(Preise pro Person)

(Selbstversorgerpreise-siehe Preisliste Küche)

Tipp:
herzhafter Hordentopf
5,50 € pro Person

**Kreativ
und Aktiv!**

4. Pure "Woll-Lust"

Filz oder verfilz Dir was...

...Anfertigen von kleinen

Filzprodukten

aus Rohwolle und
pflanzengefärbter
Märchenwolle!

Preis: 5,00 € pro Person / 2 Std.
(ganzjährig)



Trockenfilzen

5. ...aus Alt mach Neu

Papierherstellung

Wir stellen aus verschiedenen
Rohmaterialien Papiermatsch her,
probieren mit Pflanzenfasern und
verschieden farbiger "Matsche"
Neues zu schaffen.

- ! Papiermatsch herstellen
- ! Schöpfen
- ! Pressen
- ! Verschiedenes ausprobieren

Preis: 6,00 € pro Person / 3 Std.
(ganzjährig)

6. Heiße Faszination...

- ! Geschichtliche Entwicklung des
Feuers herausarbeiten
- ! anlegen und praktischer Nutzen
von Feuerstellen
- ! Gefahren des Feuers
verdeutlichen,
Waldbrandstufen!
- ! Kleine Bastelei
- ! Lagerfeuer aufschichten
- ! Backen von Knüppelkuchen
(Wetterabhängig)

Ziel: Kenntnisse über Bedeutung
und Gefahren des Feuers
vermitteln, Verhalten und
Umgang mit Feuer

Preis: 5,50 € pro Person /
3 Std.

Wann: im Frühjahr bis Herbst
möglich

Unser Tipp für den
Kunstunterricht:
Malen mit Erdfarben

7. Malen mit Erdfarben

Die Farbe wird erst zermörsert, gesiebt und mit verschiedenen Bindemitteln gemischt. Aus z.B. Lehm, Ton, Porphyr, Erde, Sand oder einfach nur "Dreck" entstehen kleine Kunstwerke.

- ! Farbe herstellen
- ! Ausprobieren von verschiedenen Maltechniken
- ! Spaß am Mischen und Malen mit Naturmaterialien haben!

Preis: 6,50 € (nur auf Papier) oder
8,50 € (inkl. Keilrahmen 20x20 cm)
pro Person / 2 Std.
(ganzjährig, auch als Projekttag und
Unterrichtsergänzung)



Unser Angebot in ihrer Schule:

- pro Klasse mindestens 2 Std
- 1 Klassenzimmer mit Waschbecken
- Wir haben verschiedene Erden, Maldecken, Pinsel, Gläser....
...alles was man braucht dabei.

**Kreativ
und Aktiv!**

8. FEIERT EIN FEST....

.... Steinzeitjäger, Indianer oder
ein Abschlussfest
mit viel Spiel und Spaß!

Wir passen das Fest nach ihren Wünschen an, Möglichkeiten:

- 1 - Steinzeitjäger
- 2 - Indianer
- 3 - Waldgeister

- ! Tipi, Totem oder Höhle
- ! typische Spiele
- ! Informationen, Tierwelt
- ! Bastelei zum Thema....
- ! oder Malen mit Erde

Die Kinder werden in verschiedene Teams oder Stämme eingeteilt
und erleben Spiele, Wettkämpfe, schleichen sich an....

Preis: ab 7,00 € pro Person
und ca 3 Stunden

Sie haben in Ihrem Ort, Schule oder Kindergarten
ein geeignetes Gelände...

...Wir kommen auch gern zu Ihnen!
(zuzügl. ab 60,00 € Mehraufwandpauschale)



Kartoffeln und Quark am Lagerfeuer
5,00 € pro Person + ca 1,5 Std

Wiener mit Brötchen
2,50 € pro Person + ca 0,5 Std

oder Pizza Backen
7,00 € pro Person + ca 1,5 Std

(nur in der Station möglich)

Preisliste - Küche

!	Übernachtung (Zelte sind mitzubringen)	6,00 €
!	Lagerfeuer mit Knüppelkuchen	2,50 €
!	Pizza -lecker selber belegt	7,00 €
!	Gegrilltes	8,00 €
!	Abendbrot -verschiedene Wurst- und Käsesorten -verschiedenes Gemüse -Salat oder Jogurt -Tee, Wasser, Limonaden	8,00 €
!	Frühstück -frische Brötchen -Cerealien -Wurst, Käse, Marmeladen - Kakao, Tee, Kaffee und ein gekochtes Ei	6,00 €
!	Kaffee und Kuchen -eine Tasse Kaffee oder Tee -ein Stück Kuchen	5,50 €
!	Wiener mit Brötchen	2,50 €
!	Kartoffeln mit Quark oder Nudeln mit Wurst und Tomatensoße	5,00 €

(Preise pro Person)

Was ist noch möglich:

!	Brotbacken auf Anfrage	
!	Picknicktüte -Brötchen -Knacker oder Wiener -Getränk -Obst, Gemüse -und auch was Süßes	4,00 €
!	Leckere Suppe Die Kinder "Schälen und Schnippeln" von der Zwiebel bis zur Kartoffel alles selber. Je nach Jahreszeit, mit frischen Kräutern aus unseren Kräutergarten verfeinert, schmeckt eine -Kartoffelsuppe -Gemüsesuppe oder auch -Kürbissuppe besonders lecker! Oder wir kochen für Sie.	5,50 €

(Preise pro Person)

- ! Verschiedene alkoholfreie Getränke zum Verkauf
- ! Für Kindergruppen kochen wir kostenfrei Tee.

Sie möchten sich selbst versorgen:

!	Küchennutzung (pro Tag)	35,00 €
!	Grill (mit Holzkohle)	20,00 €
!	Grundpreis (Gruppen) Eintritt für Erwachsene für 10 Personen, jede weitere Person 2,50 €	25,00 €